

O QUE É O
ANALISADOR

SAFT?



soft
ANALISADOR

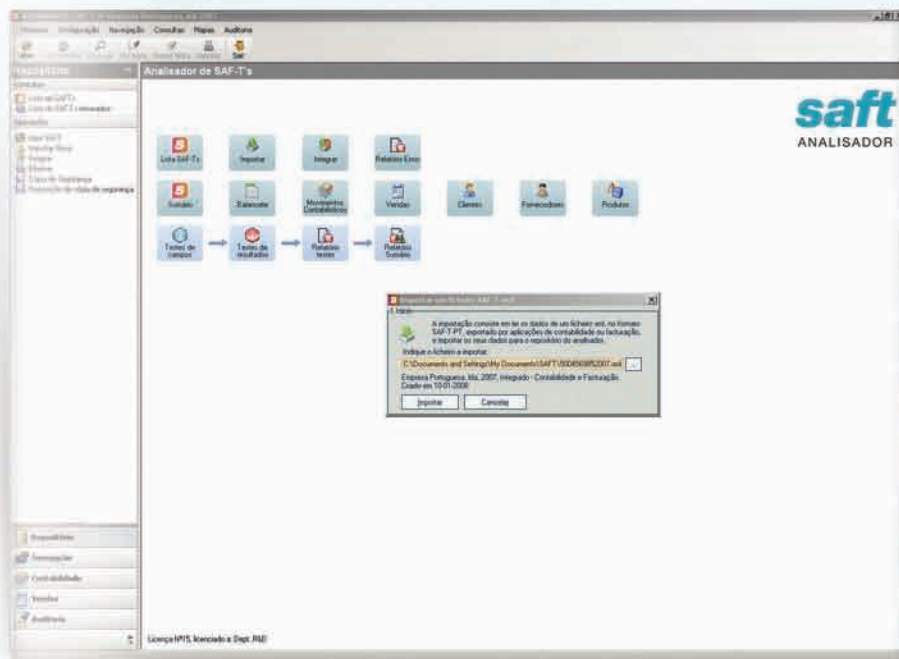


saft

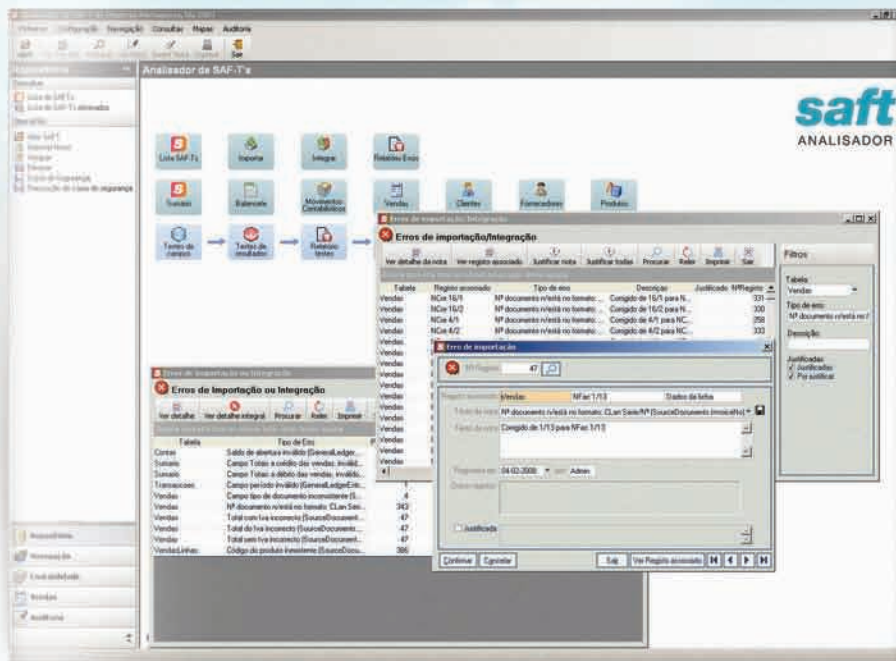
ANALISADOR

Sabe qual o conteúdo do seu ficheiro SAFT?

Será que os dados do seu ficheiro **SAFT** estão coerentes e de acordo com as regras publicadas pela Direcção Geral dos Impostos? Saiba como poderá validar e analisar toda a informação constante no seu **SAFT**, qualquer que seja a sua aplicação de gestão!



REPOSITÓRIO DE DADOS



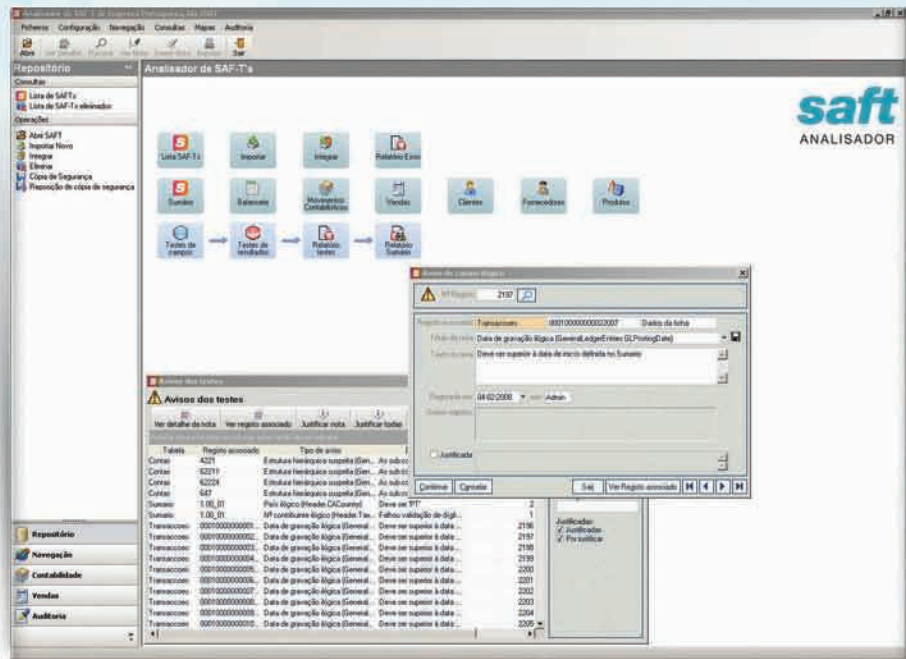
TESTES AUTOMÁTICOS DE INTEGRIDADE

O que é o Analisador SAFT?

O Analisador **SAFT** é uma aplicação de auditoria, desenvolvida especificamente para trabalhar com os dados constantes no standard SAFT-PT, tirando partido do conhecimento dos seus formatos e conteúdos.

Com o Analisador **SAFT**, pode abrir um ficheiro standard **SAFT-PT** e executar, logo, testes automáticos de auditoria, análises de resultados contabilísticos e fiscais, consultas e listagens diversas, num conjunto pré-configurado especializado para os dados constantes neste standard.*

* Produto limitado a 1 Empresa



TESTES AUTOMÁTICOS DE CAMPOS ILÓGICOS

O Analisador SAFT é simultaneamente:

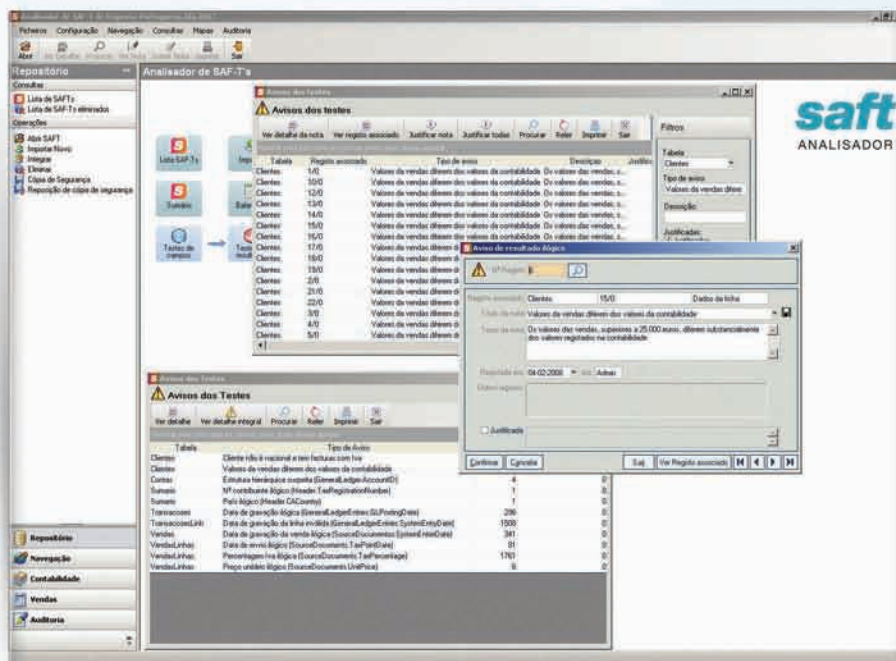
Uma ferramenta para auditar e analisar dados e resultados contabilísticos e de gestão;

Uma ferramenta para auditar os sistemas informáticos utilizados na gestão e contabilidade da empresa;

Uma ferramenta para validar e verificar os dados exportados no **SAFT-PT** destinados à administração fiscal;

Para análise de ficheiros de empresas com elevado número de transacções, por favor contacte-nos.

O **Analizador SAFT** interessa aos responsáveis das empresas por ser um sistema concebido especificamente para correr testes, análises e consultas de auditoria aos dados no formato standard **SAFT-PT**. Dada a obrigatoriedade de exportação deste ficheiro, o Analizador proporciona uma forma de auditar qualquer empresa, num ambiente independente dos seus sistemas informáticos, com um interface conhecido do auditor e com um conjunto de ferramentas específicas para o auxiliar na auditoria.



**TESTES AUTOMÁTICOS
DE RESULTADOS ILÓGICOS**

RESULTADOS – MAPAS E ANÁLISES

Extracto de Contas
Empresa Portuguesa, Lda
Dado em 04-02-2008 10:58:02

Data	Debito	Credito	Saldo
04-02-2007	Saldo Inicial	Saldo Inicial	00,00
04-02-2007	Vendas	TIP vendas	2.895,77
04-02-2007	Vendas	TIP vendas	1.846,46
04-02-2007	Vendas	TIP vendas	33,00
04-02-2007	Vendas	TIP vendas	5.034,62
04-02-2007	Banco	Depositos de Banco	2.999,77
04-02-2007	Banco	Depositos de Banco	1.144,41
04-02-2007	Banco	Depositos de Banco	1.006,76
04-02-2007	Vendas	TIP vendas	1.822,69
04-02-2007	Vendas	TIP vendas	768,67

Balancete de Contas
Empresa Portuguesa, Lda
Dado em 04-02-2008 10:09:00

Código	Descrição	VALORES MENSAIS	VALORES ACUMULADOS	SALDO
		Debito	Credito	Debito
1	DOUÇAS/BAKEDS	375.794,84	97.298,31	278.496,53
2	CADA	64.746,69	14.622,06	50.124,63

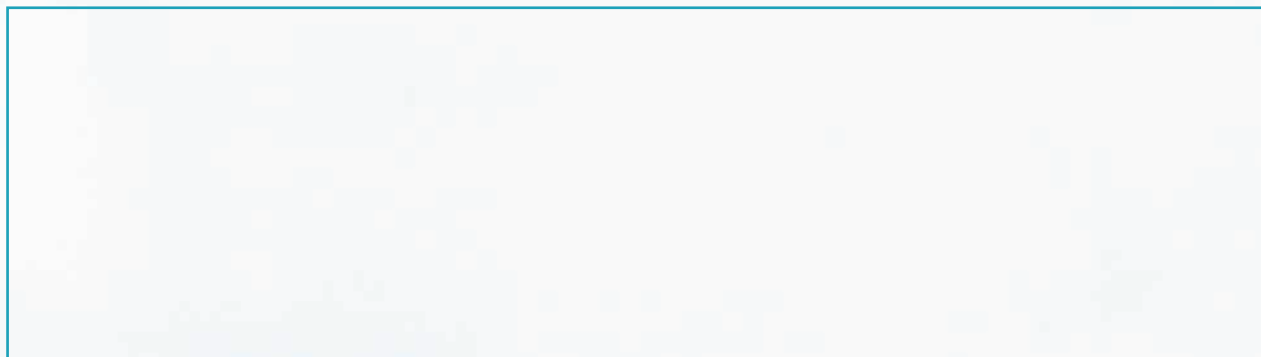
Resumo de vendas por clientes.

Especie	Valor	Emiss	Forma	Documentos
30 710,00	5.010,00	30-02-03	1	21-02-2005 19:30...
26 710,00	8.810,00	30-02-02	1	18-01-2005 17:30...
26 710,00	8.810,00	30-02-02	1	09-09-2005 12:24...
21 375,54	4.888,00	25-06-03	1	07-09-2005 10:25...
21 375,54	4.888,00	25-06-03	1	11-01-2005 17:25...
21 375,54	4.888,00	25-06-03	1	21-02-2005 12:24...
21 375,54	4.888,00	25-06-03	1	06-02-2005 10:08...
21 375,54	4.888,00	25-06-03	1	09-05-2005 12:24...
17 813,43	3.740,02	21-06-05	1	07-06-2005 15:27...
17 813,43	3.740,02	21-06-05	1	15-02-2005 10:09...
17 813,43	3.740,02	21-06-05	1	14-10-2005 10:09...
17 813,43	3.740,02	21-06-05	1	14-10-2005 10:09...
17 813,43	3.740,02	21-06-05	1	28-02-2005 10:42...
17 813,43	3.740,02	21-06-05	1	28-02-2005 10:42...
17 813,43	3.740,02	21-06-05	1	09-03-2005 10:08...
17 813,43	3.740,02	21-06-05	1	19-03-2005 10:14...
17 813,43	3.740,02	21-06-05	1	11-01-2005 17:38...
17 813,43	3.740,02	21-06-05	1	18-03-2005 10:14...
17 813,43	3.740,02	21-06-05	1	25-03-2005 10:15...

CONSULTAS DE PARTICULAR INTERESSE

CONTACTOS

SAFT@SAGE.PT
WWW.PME.SAGE.PT
800 200 482





saft

ANALISADOR